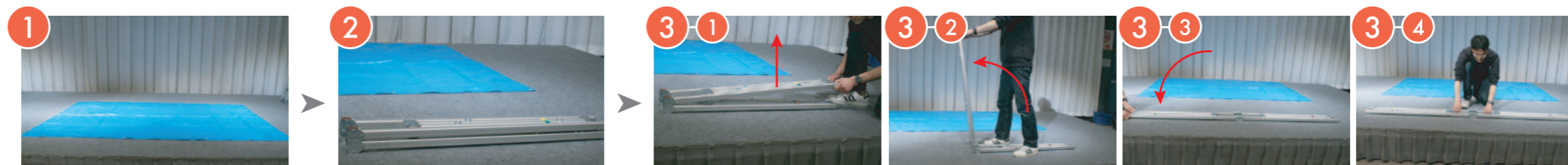


- スクリーン ●フレーム ●脚 ●ネジ
- ブルーシート ●保護シート ●取扱説明書

### 1 枠を組む



1 ブルーシートを広げる。

2 ブルーシートの近くにフレームを配置。

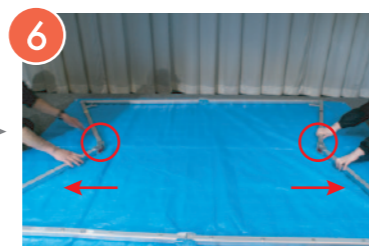
3 フレームを①～④の順番で広げる。



4 フレームを矢印方向に広げる。



5 ブルーシート上に移動。



6 ジョイント部分を伸ばす。



ジョイント部分は全てカチッと音がするまで伸ばし固定する。

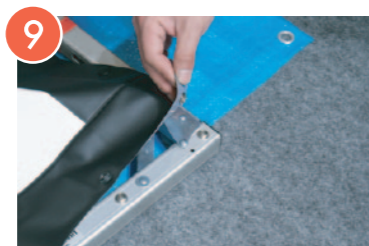


四隅をしっかり留め、コーナー金具を直角になるように押し込んでロックする。

### 2 スクリーンを張る



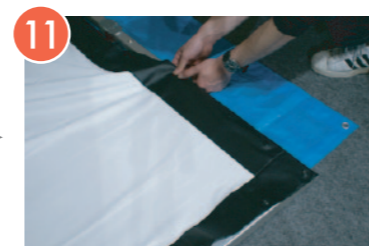
8 スクリーンをフレームの上で広げる。  
※黄色のロゴマークが下面になるように。



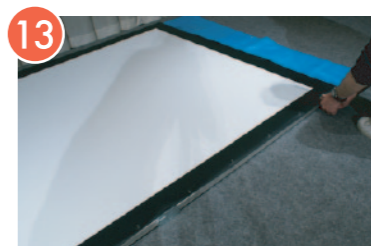
9 スクリーンの角をフレームの角に合わせ...



10 ボタンをしっかり留める。



11 四隅のいずれかを始点とし、隣のボタンを順に留めていく。※順番を飛ばさず留める。



13 たるみ、シワが無いことを確認する。

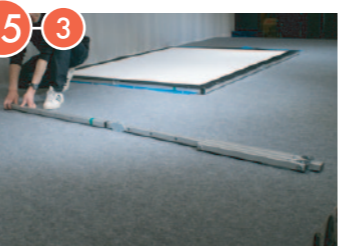
⚠ たるみ、シワができる場合、フレームがしっかりロックされていないことがあります。

気温が低い時は、スクリーンが硬い場合があります。

### 3 脚を組む



15-1 支柱部分を①～③の順に伸ばす。



16 スタンド部分を立てる。



17 コーナー金具を直角になるように押し込んでロックする。

### 4 脚とフレームを組み合わせる



18 フレームの左右に脚を配置し...



19 スタンド部分を立てた状態でフレームと重ねる。



20 付属のネジで、フレームと脚を固定。



21 もう片方も同様に固定する。

### 5 スクリーンを脚を立て



22 スクリーンを立てる。



23 後方のスタンド脚を倒してロックする。



カチッ



完成



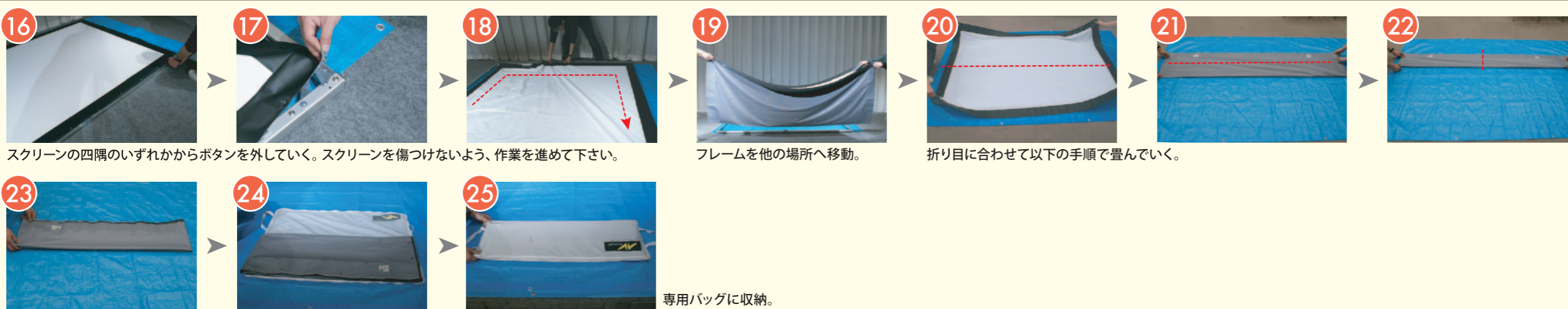
### 1 脚とフレームを離す



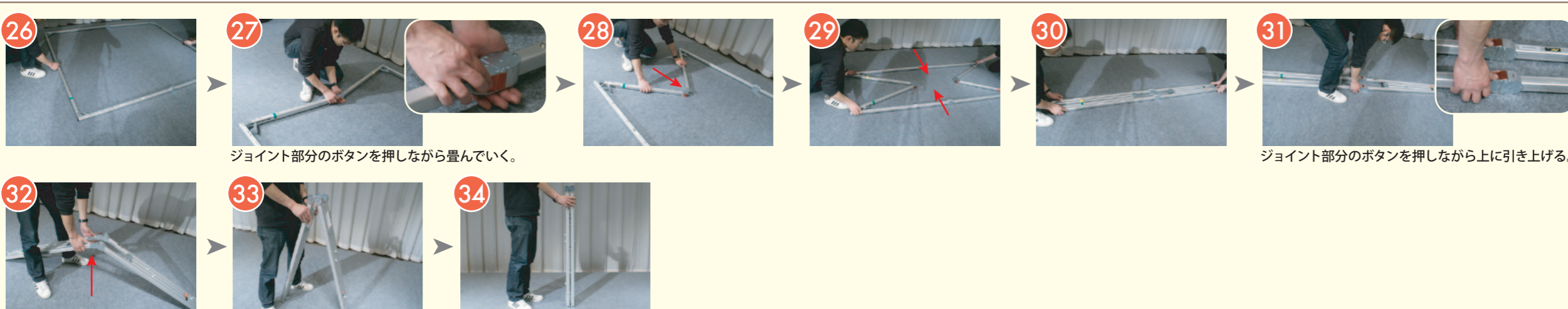
### 2 脚を畳む



### 3 スクリーンを畳んでバッグに収納



### 4 フレームを畳む



### 5 ボックスに収納

